



**АДМИНИСТРАЦИЯ ШЕЛКОВСКОГО МУНИЦИПАЛЬНОГО
РАЙОНА ЧЕЧЕНСКОЙ РЕСПУБЛИКИ**
(АДМИНИСТРАЦИЯ ШЕЛКОВСКОГО МУНИЦИПАЛЬНОГО РАЙОНА)

**НОХЧИЙН РЕСПУБЛИКАН
ШЕЛКОВСКИ МУНИЦИПАЛЬНИ КЮШТАН АДМИНИСТРАЦИ
(ШЕЛКОВСКИ МУНИЦИПАЛЬНИ КЮШТАН АДМИНИСТРАЦИ)**

ПОСТАНОВЛЕНИЕ

05.11.2020 г.

№ 92

ст. Шелковская

**Об утверждении схемы размещения
нестационарных торговых объектов
на территории Шелковского
муниципального района**

В соответствии с Федеральным законом от 28 декабря 2009 года № 381-ФЗ «Об основах государственного регулирования торговой деятельности в Российской Федерации», Федеральным законом от 6 октября 2003 года № 131-ФЗ «Об общих принципах организации местного самоуправления в Российской Федерации», Законом Чеченской Республики от 25 июля 2011 года № 24-РЗ «О государственном регулировании торговой деятельности на территории Чеченской Республики», приказом Министерства экономического, территориального развития и торговли Чеченской Республики от 7 августа 2020 года № 54-п «Об утверждении Порядка разработки и утверждения схем размещения нестационарных торговых объектов на территории Чеченской Республики», постановлением администрации Шелковского муниципального района от 03.11.2020 года № 91 «Об утверждении Порядка разработки и утверждения схем размещения нестационарных торговых объектов на территории Шелковского муниципального района», на основании Устава Шелковского муниципального района администрация Шелковского муниципального района ПОСТАНОВЛЯЕТ:

1. Утвердить схему размещения нестационарных торговых объектов на территории Шелковского муниципального района (далее-Схема) согласно приложению.

2. Постановление администрации Шелковского муниципального района от 22.05.2020 г. № 42 «Об утверждении схемы размещения нестационарных торговых объектов на территории Шелковского муниципального района», постановление о внесении изменений от 06.10.2020 г. № 81 считать утратившим силу.

3. Направить Схему в Министерство экономического, территориального развития и торговли Чеченской Республики.

4. Настоящее постановление опубликовать в районной газете «Терская Новь» и разместить на официальном сайте администрации Шелковского муниципального района.

5. Контроль за исполнением настоящего постановления возложить на первого заместителя главы администрации Ш.В. Арсункаева.

6. Настоящее постановление вступает в силу на следующий день после дня его официального опубликования (обнародования).

Глава администрации



Х. Х. Хаджиев

ПРИЛОЖЕНИЕ

к постановлению администрации
Шелковского муниципального района
от 05.11. 2020 г. № 92

СХЕМА

размещения нестационарных торговых объектов на территории Шелковского муниципального района

№ п/п	Адресный ориентир - место размещения нестационарного торгового объекта (фактический адрес)	Тип нестационарного торгового объекта	Субъект малого и среднего предпринимательства (да/нет)	Площадь земельного участка/торгового объекта/ количество рабочих мест	Специализация нестационарного торгового объекта (с указанием ассортимента реализуемой продукции, оказываемой услуги)	Период функционирования нестационарного торгового объекта (постоянно или сезонно с по)	Примечание
1	2	3	4	5	6	7	8
1.	Шелковской район, ст. Шелковская, ул. Озерная, (парк)	ларек	Да	площадь з/у - 12 кв.м площадь т/о -9 кв.м кол-во раб/мест - 1	Общественное питание	Постоянно	

2.	Шелковской район, ст. Шелковская, ул. Озерная, (парк)	ларек	Да	площадь з/у - 12 кв.м площадь т/о -9 кв.м кол-во раб/мест - 1	Общественное питание	Постоянно	
3.	Шелковской район, ст. Шелковская, ул. Озерная, (парк)	ларек	Да	площадь з/у - 12 кв.м площадь т/о -9 кв.м кол-во раб/мест - 1	Общественное питание	Постоянно	
4.	Шелковской район, ст. Шелковская, ул. Озерная, (парк)	ларек	Да	площадь з/у - 12 кв.м площадь т/о -9 кв.м кол-во раб/мест - 1	Реализация продовольственных товаров и (или) предоставление услуг	Постоянно	
5.	Шелковской район, ст. Шелковская, ул. Советская (возл е ЦРБ)	ларек	Да	площадь з/у - 8 кв.м площадь т/о -8 кв.м кол-во раб/мест - 1 8	Общественное питание	Постоянно	
6.	Шелковской район, ст. Шелковская, ул. Кооперативная №4	ларек	Да	площадь з/у - 6 кв.м площадь т/о 6 кв.м кол-во раб/мест - 1	Общественное питание	Постоянно	
7.	Шелковской район, ст. Шелковская, ул. Ленина б/н	ларек	Да	площадь з/у - 6 кв.м площадь т/о 6 кв.м кол-во раб/мест - 1	Кондитерская продукция	Постоянно	
8.	Шелковской район, ст. Шелковская, ул. Шаповалова, 65	ларек	Да	площадь з/у - 15 кв.м площадь т/о 15 кв.м кол-во раб/мест - 1	Реализация продовольственных товаров и (или) предоставление услуг	Постоянно	
9.	Шелковской район, ст. Шелковская, ул.Ткачева,2	ларек	Да	площадь з/у - 12 кв.м площадь т/о -9 кв.м кол-во раб/мест - 1	Реализация продуктов общественного питания	Постоянно	
10.	Шелковской район, ст. Червленая, ул. Кооперативная, б/н, (возле парка)	ларек	Да	площадь з/у - 6 кв.м площадь т/о 6 кв.м кол-во раб/мест - 1	Реализация мясной продукции	Постоянно	

11.	Шелковской район, ст. Червленая, ул. Кооперативная, б/н, (возле парка)	ларек	Да	площадь з/у - 6 кв.м площадь т/о 6 кв.м кол-во раб/мест - 1	Реализация продуктов общественного питания	Постоянно	
12.	Шелковской район, ст. Червленая, ул. А. Кадырова 2а, (кольцевая),	ларек	Да	площадь з/у - 6 кв.м площадь т/о 6 кв.м кол-во раб/мест - 1	Общественное питание	Постоянно	
13.	Шелковской район, ст. Червленая, ул. А. Кадырова 2а, (кольцевая),	ларек	Да	площадь з/у - 16 кв.м площадь т/о 12 кв.м кол-во раб/мест - 1	Общественное питание	Постоянно	
14.	Шелковской район, ст.Ново- Щедринская, ул. Ленина, б/н,	ларек	Да	площадь з/у - 6 кв.м площадь т/о 6 кв.м кол-во раб/мест - 1	Общественное питание	Постоянно	
15.	Шелковской район, с. Сары-Су ул. Болжановой, б/ н,	ларек	Да	площадь з/у - 6 кв.м площадь т/о 6 кв.м кол-во раб/мест - 1	Реализация продуктов общественного питания, книжной и печатной продукции	Постоянно	
16.	Шелковской район ст. Каргалинская, ул. Первомайская	ларек	Да	площадь з/у - 9 кв.м площадь т/о - 9 кв.м кол-во раб/мест - 1	Реализация продуктов общественного питания	Постоянно	
17.	Шелковской район ст. Шелковская, ул. Косая б/н	ларек	Да	площадь з/у - 6 кв.м площадь т/о 6 кв.м кол-во раб/мест - 1	Реализация продуктов общественного питания	Постоянно	
18.	Шелковской район ст. Шелковская, ул. Косая б/н	ларек	Да	площадь з/у - 6 кв.м площадь т/о 6 кв.м кол-во раб/мест - 1	Реализация продуктов общественного питания	Постоянно	
19.	Шелковской район ст. Шелковская, ул. Косая б/н	ларек	Да	площадь з/у - 6 кв.м площадь т/о 6 кв.м кол-во раб/мест - 1	Реализация продуктов общественного питания	Постоянно	

20.	Шелковской район ст. Шелковская, ул. Косая б/н	ларек	Да	площадь з/у - 6 кв.м площадь т/о 6 кв.м кол-во раб/мест - 1	Реализация продуктов общественного питания	Постоянно	
21.	Шелковской район ст. Шелковская, ул. Косая б/н	ларек	Да	площадь з/у - 6 кв.м площадь т/о 6 кв.м кол-во раб/мест - 1	Реализация продуктов общественного питания	Постоянно	
22.	Шелковской район ст. Шелковская, ул. Косая б/н	ларек	Да	площадь з/у - 6 кв.м площадь т/о 6 кв.м кол-во раб/мест - 1	Реализация продуктов общественного питания	Постоянно	
23.	Шелковской район ст. Шелковская, ул. Косая б/н	ларек	Да	площадь з/у - 6 кв.м площадь т/о 6 кв.м кол-во раб/мест - 1	Реализация продуктов общественного питания	Постоянно	
24.	Шелковской район ст. Шелковская, ул. Косая б/н	ларек	Да	площадь з/у - 6 кв.м площадь т/о 6 кв.м кол-во раб/мест - 1	Реализация продуктов общественного питания	Постоянно	
25.	Шелковской район ст. Шелковская, ул. Косая б/н	ларек	Да	площадь з/у - 6 кв.м площадь т/о 6 кв.м кол-во раб/мест - 1	Реализация продуктов общественного питания	Постоянно	
26.	Шелковской район ст. Шелковская, ул. Косая б/н	ларек	Да	площадь з/у - 6 кв.м площадь т/о 6 кв.м кол-во раб/мест - 1	Реализация продуктов общественного питания	Постоянно	
27.	Шелковской район ст. Шелковская, ул. Косая б/н	ларек	Да	площадь з/у - 6 кв.м площадь т/о 6 кв.м кол-во раб/мест - 1	Реализация продуктов общественного питания	Постоянно	
28.	Шелковской район ст. Шелковская, ул. Косая б/н	ларек	Да	площадь з/у - 6 кв.м площадь т/о 6 кв.м кол-во раб/мест - 1	Реализация продуктов общественного питания	Постоянно	
29.	Шелковской район ст. Гребенская, ул. Айдамирова, б/н	ларек	Да	площадь з/у - 6 кв.м площадь т/о 6 кв.м кол-во раб/мест - 1	Реализация продуктов общественного питания	Постоянно	

40.	Шелковской район ст. Каргалинская, ул. Первомайская	ларек	Да	площадь з/у - 9 кв.м площадь т/о - 9 кв.м кол-во раб/мест - 1	Реализация сельхозпродукции	Постоянно	
41.	Шелковской район ст. Каргалинская, ул. Первомайская	ларек	Да	площадь з/у - 9 кв.м площадь т/о - 9 кв.м кол-во раб/мест - 1	Реализация сельхозпродукции	Постоянно	
42.	Шелковской район ст. Каргалинская, ул. Первомайская	ларек	Да	площадь з/у - 9 кв.м площадь т/о - 9 кв.м кол-во раб/мест - 1	Реализация сельхозпродукции	Постоянно	
43.	Шелковской район ст. Каргалинская, ул. Первомайская	ларек	Да	площадь з/у - 9 кв.м площадь т/о - 9 кв.м кол-во раб/мест - 1	Реализация сельхозпродукции	Постоянно	
44.	Шелковской район ст. Каргалинская, ул. Первомайская	ларек	Да	площадь з/у - 9 кв.м площадь т/о - 9 кв.м кол-во раб/мест - 1	Реализация сельхозпродукции	Постоянно	
45.	Шелковской район ст. Каргалинская, ул. Первомайская	ларек	Да	площадь з/у - 9 кв.м площадь т/о - 9 кв.м кол-во раб/мест - 1	Реализация книжной и печатной продукции	Постоянно	
46.	Шелковской район ст. Каргалинская, ул. Первомайская	ларек	Да	площадь з/у - 9 кв.м площадь т/о - 9 кв.м кол-во раб/мест - 1	Реализация книжной и печатной продукции	Постоянно	
47.	Шелковской район ст. Каргалинская, ул. Первомайская	ларек	Да	площадь з/у - 9 кв.м площадь т/о - 9 кв.м кол-во раб/мест - 1	Реализация книжной и печатной продукции	Постоянно	
48.	Шелковской район, ст. Гребенская, А. Айдамирова б/н	ларек	Да	площадь з/у - 9 кв.м площадь т/о - 9 кв.м кол-во раб/мест - 1	Реализация сельхозпродукции	Постоянно	
49.	Шелковской район, ст. Гребенская, А. Айдамирова б/н	ларек	Да	площадь з/у - 9 кв.м площадь т/о - 9 кв.м кол-во раб/мест - 1	Реализация сельхозпродукции	Постоянно	

50.	Шелковской район, ст. Гребенская, А. Айдамирова б/н	ларек	Да	площадь з/у - 9 кв.м площадь т/о - 9 кв.м кол-во раб/мест - 1	Реализация сельхозпродукции	Постоянно	
51.	Шелковской район, ст. Гребенская, А. Айдамирова б/н	ларек	Да	площадь з/у - 9 кв.м площадь т/о - 9 кв.м кол-во раб/мест - 1	Реализация сельхозпродукции	Постоянно	
52.	Шелковской район, ст. Гребенская, А. Айдамирова б/н	ларек	Да	площадь з/у - 9 кв.м площадь т/о - 9 кв.м кол-во раб/мест - 1	Реализация сельхозпродукции	Постоянно	
53.	Шелковской район, ст. Гребенская, А. Айдамирова б/н	ларек	Да	площадь з/у - 9 кв.м площадь т/о - 9 кв.м кол-во раб/мест - 1	Реализация сельхозпродукции	Постоянно	
54.	Шелковской район, ст. Гребенская, А. Айдамирова б/н	ларек	Да	площадь з/у - 9 кв.м площадь т/о - 9 кв.м кол-во раб/мест - 1	Реализация сельхозпродукции	Постоянно	
55.	Шелковской район, ст. Гребенская, А. Айдамирова б/н	ларек	Да	площадь з/у - 9 кв.м площадь т/о - 9 кв.м кол-во раб/мест - 1	Реализация сельхозпродукции	Постоянно	
56.	Шелковской район, ст. Гребенская, А. Айдамирова б/н	ларек	Да	площадь з/у - 9 кв.м площадь т/о - 9 кв.м кол-во раб/мест - 1	Реализация сельхозпродукции	Постоянно	
57.	Шелковской район, ст. Гребенская, А. Айдамирова б/н	ларек	Да	площадь з/у - 9 кв.м площадь т/о - 9 кв.м кол-во раб/мест - 1	Реализация сельхозпродукции	Постоянно	
58.	Шелковской район, ст. Гребенская, А. Айдамирова б/н	ларек	Да	площадь з/у - 9 кв.м площадь т/о - 9 кв.м кол-во раб/мест - 1	Реализация сельхозпродукции	Постоянно	
59.	Шелковской район, ст. Гребенская, А. Айдамирова б/н	ларек	Да	площадь з/у - 9 кв.м площадь т/о - 9 кв.м кол-во раб/мест - 1	Реализация книжной и печатной продукции	Постоянно	

60.	Шелковской район, ст. Гребенская, А. Айдамирова б/н	ларек	Да	площадь з/у - 9 кв.м площадь т/о - 9 кв.м кол-во раб/мест - 1	Реализация книжной и печатной продукции	Постоянно	
61.	Шелковской район, ст. Гребенская, А. Айдамирова б/н	ларек	Да	площадь з/у - 9 кв.м площадь т/о - 9 кв.м кол-во раб/мест - 1	Реализация книжной и печатной продукции	Постоянно	
62.	Шелковской район, ст. Гребенская, А. Айдамирова б/н	ларек	Да	площадь з/у - 9 кв.м площадь т/о - 9 кв.м кол-во раб/мест - 1	Реализация книжной и печатной продукции	Постоянно	
63.	Шелковской район, ст.Ново- Щедринская, ул. Ленина, (парк)	ларек	Да	площадь з/у - 9 кв.м площадь т/о - 9 кв.м кол-во раб/мест - 1	Реализация сельхозпродукции	Постоянно	
64.	Шелковской район, ст.Ново- Щедринская, ул. Ленина, (парк)	ларек	Да	площадь з/у - 9 кв.м площадь т/о - 9 кв.м кол-во раб/мест - 1	Реализация сельхозпродукции	Постоянно	
65.	Шелковской район, ст.Ново- Щедринская, ул. Ленина, (парк)	ларек	Да	площадь з/у - 9 кв.м площадь т/о - 9 кв.м кол-во раб/мест - 1	Реализация сельхозпродукции	Постоянно	
66.	Шелковской район, ст. Курдюковская	ларек	Да	площадь з/у - 9 кв.м площадь т/о - 9 кв.м кол-во раб/мест - 1	Реализация сельхозпродукции	Постоянно	
67.	Шелковской район, ст. Курдюковская	ларек	Да	площадь з/у - 9 кв.м площадь т/о - 9 кв.м кол-во раб/мест - 1	Реализация сельхозпродукции	Постоянно	
68.	Шелковской район, ст. Шелковская, ул. Озерная	ларек	Да	площадь з/у - 9 кв.м площадь т/о - 9 кв.м кол-во раб/мест - 1	Реализация сельхозпродукции	Постоянно	

69.	Шелковской район, ст. Шелковская, ул. Косая	ларек	Да	площадь з/у - 9 кв.м площадь т/о - 9 кв.м кол-во раб/мест - 1	Реализация сельхозпродукции	Постоянно	
70.	Шелковской район, ст. Шелковская, ул. Косая	ларек	Да	площадь з/у - 9 кв.м площадь т/о - 9 кв.м кол-во раб/мест - 1	Реализация сельхозпродукции	Постоянно	
71.	Шелковской район, ст. Шелковская, ул. Косая	ларек	Да	площадь з/у - 9 кв.м площадь т/о - 9 кв.м кол-во раб/мест - 1	Реализация сельхозпродукции	Постоянно	
72.	Шелковской район, ст. Шелковская, ул. Косая	ларек	Да	площадь з/у - 9 кв.м площадь т/о - 9 кв.м кол-во раб/мест - 1	Реализация сельхозпродукции	Постоянно	
73.	Шелковской район, ст. Шелковская, ул. Косая	ларек	Да	площадь з/у - 9 кв.м площадь т/о - 9 кв.м кол-во раб/мест - 1	Реализация сельхозпродукции	Постоянно	
74.	Шелковской район, ст. Шелковская, ул. Косая	ларек	Да	площадь з/у - 9 кв.м площадь т/о - 9 кв.м кол-во раб/мест - 1	Реализация сельхозпродукции	Постоянно	
75.	Шелковской район, ст. Шелковская, ул. Косая	ларек	Да	площадь з/у - 9 кв.м площадь т/о - 9 кв.м кол-во раб/мест - 1	Реализация сельхозпродукции	Постоянно	
76.	Шелковской район, ст. Шелковская, ул. Косая	ларек	Да	площадь з/у - 9 кв.м площадь т/о - 9 кв.м кол-во раб/мест - 1	Реализация книжной и печатной продукции	Постоянно	
77.	Шелковской район, ст. Шелковская, ул. Косая	ларек	Да	площадь з/у - 9 кв.м площадь т/о - 9 кв.м кол-во раб/мест - 1	Реализация книжной и печатной продукции	Постоянно	
78.	Шелковской район, ст. Червленая, ул. А. Кадырова	ларек	Да	площадь з/у - 9 кв.м площадь т/о - 9 кв.м кол-во раб/мест - 1	Реализация сельхозпродукции	Постоянно	

79.	Шелковской район, ст. Червленая, ул. А. Кадырова	ларек	Да	площадь з/у - 9 кв.м площадь т/о - 9 кв.м кол-во раб/мест - 1	Реализация книжной и печатной продукции	Постоянно	
80.	Шелковской район, ст. Червленая, ул. А. Кадырова	ларек	Да	площадь з/у - 9 кв.м площадь т/о - 9 кв.м кол-во раб/мест - 1	Реализация книжной и печатной продукции	Постоянно	
81.	Шелковской район, ст. Червленая, ул. А. Кадырова	ларек	Да	площадь з/у - 9 кв.м площадь т/о - 9 кв.м кол-во раб/мест - 1	Реализация книжной и печатной продукции	Постоянно	
82.	Шелковской район ст. Шелковская ул. Советская 21	ларек	Да	площадь з/у - 9 кв.м площадь т/о - 9 кв.м кол-во раб/мест - 1	Реализация книжной и печатной продукции	Постоянно	
	Итого						

Графическая схема расположения нестационарных торговых объектов
на территории Шелковского муниципального района





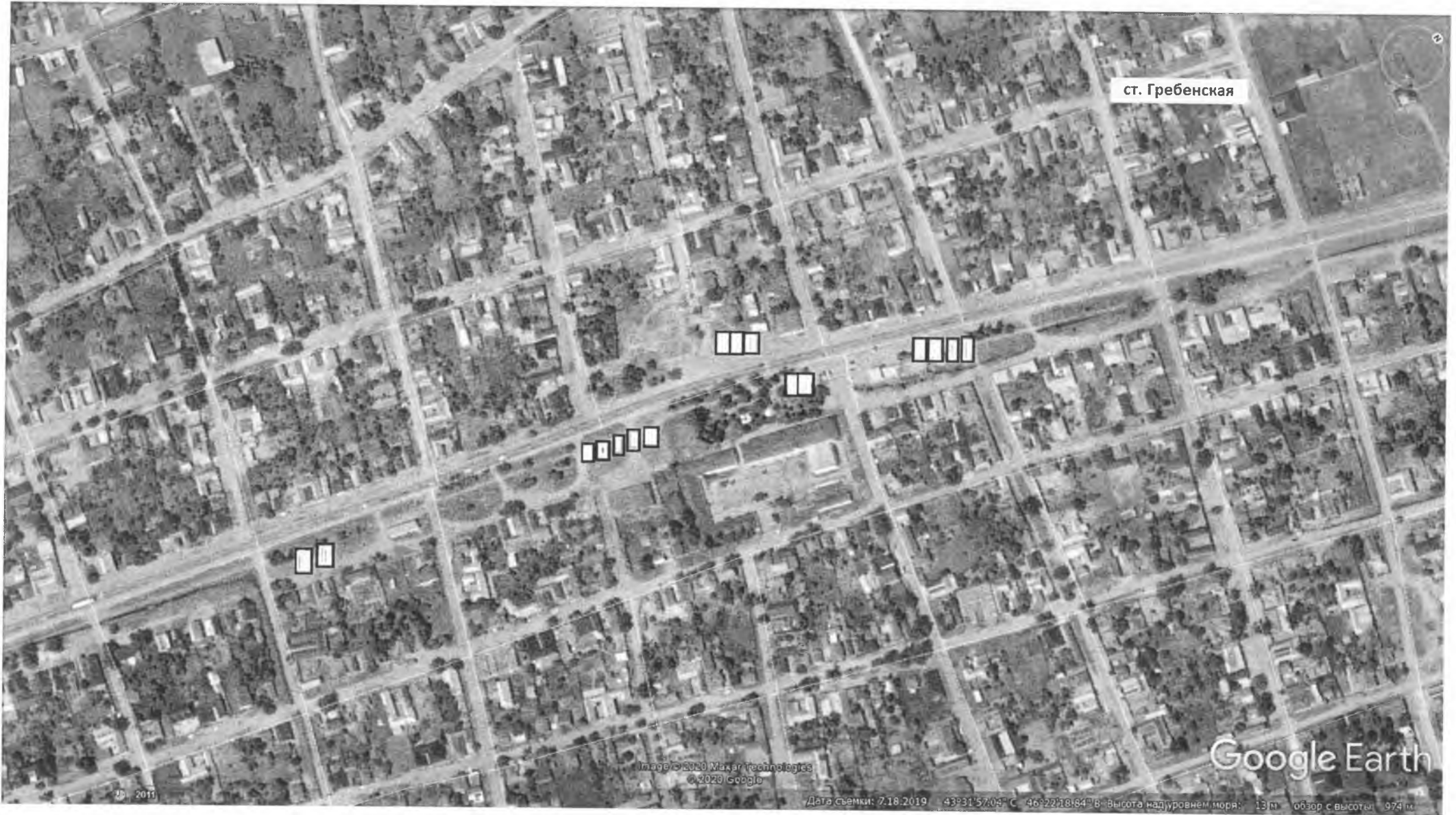




2011

Image © 2011
© 2011









ст. Курдюковская

Google Earth

Image © 2020 Maxar Technologies
© 2020 Google

Дата съемки: 3/25/2019 43°41'37.94" С 46°26'56.29" В. Высота над уровнем моря: 0 м обзор с высоты: 854 м

2011



ЛИСТ СОГЛАСОВАНИЯ


Схемы размещения нестационарных торговых объектов на территории Шелковского муниципального района Чеченской Республики.

СОГЛАСОВАНО

Первый заместитель главы администрации Шелковского муниципального района


Ш.В. Арсункаев

Заместитель начальника отдела имущественных, земельных отношений, градостроительства, ЖКХ, транспорта и связи администрации Шелковского муниципального района


А.М. Висангераев

Начальник ОНД и ПР по Шелковскому району подполковник внутренней службы


А.С. Абдуллаев

Отделение ГИБДД ОМВД России по Шелковскому району Чеченской Республики


С.А. Очерхажиев